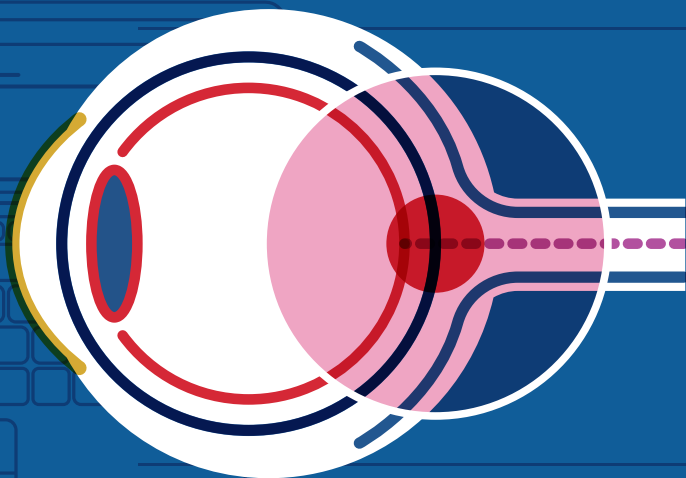




Jornada **online** de Residentes SOFCALÉ Glaucoma

22-23 de junio · 2020

**INSCRIPCIÓN
GRATUITA**



Coordinan:

Esther Sáez Martín

María Teresa Pérez-Cid Rebolledo

Gema Gutiérrez Torres

Comité Organizador:

Junta Directiva SOFCALÉ

Comité Científico:

Junta Permanente SOFCALÉ

Ponentes invitados:

María Teresa Pérez-Cid Rebolledo
(Complejo Hospitalario de Segovia)

Ramón Juberías Sánchez
(Hospital Clínico de Valladolid)

Esperanza Gutiérrez Díaz
(Hospital 12 de Octubre Madrid)



SOCIEDAD DE OFTALMOLOGÍA
CASTELLANO LEONESA

SERVICIO DE OFTALMOLOGÍA
Complejo Hospitalario de Segovia



Lunes 22 de junio

- **16:00h.** Bienvenida

- **16:10h.** Casos clínicos del 1 al 8 (5 minutos cada uno)
 - 1. Alergia comprobada al timolol en un paciente con glaucoma.**
Un efecto adverso infrecuente.
Alejandra Parra Morales¹, Beatriz Framiñán Aparicio¹, Isabel Jiménez Franco¹
¹ Complejo Asistencial Universitario. Salamanca

 - 2. Síndrome iridocorneal. Un desafío para el glaucomatólogo.**
Andrea Carrancho García¹, Carlos Lobato Fuertes¹, Ana Garrote Llordén¹, Sergio Mahave Ruiz¹
¹ Hospital Universitario. León

 - 3. Síndrome de Posner-Schlossman asociado a virus herpes simple.**
Marina Rodríguez Andrés¹, María Sanchidrián Mayo¹, Lucía Inmaculada Santana García¹, Pablo Soler Bartrina¹, Eduardo Manuel Pastenes Zhilin¹.
¹ Hospital de El Bierzo. Ponferrada

 - 4. Glaucoma crónico de ángulo cerrado en paciente con en nanoftalmos: cirugía de extracción de cristalino transparente**
Idoia Domínguez Arroyo¹, Mercedes Tabares Sánchez¹, Carolina Martínez Barrios¹, María Ester Zarzosa Martín¹.
¹ Hospital Universitario. Burgos

 - 5. Síndrome de enmascaramiento con crisis hipertensivas oculares.**
Ana María Alonso Tarancón¹, Paola Stefanía Calles Monar¹, Saúl Villoria Díaz¹, Jaime Durántez Cacharro¹.
¹ Complejo Asistencial Hospitalario. Palencia



 **16:35h.** Discusión

● **16:55h.** GLAUCOMA PIGMENTARIO
Dr. José Ramón Juberías Sánchez
Hospital Clínico Universitario. Valladolid

● **17:15h.** Café virtual 

● **17:25h.** Casos clínicos del 6 al 11 (5 minutos cada uno)

6. Glaucoma normotensivo. La influencia racial.

Milagros Mateos Olivares¹, José Ramón Juberías Sánchez¹

¹ Hospital Clínico Universitario. Valladolid

7. Orbitopatía por prostaglandinas oculares.

Cecilia Díez-Montero¹, Alicia Galindo-Ferreiro¹, Irene Bermúdez Castellanos¹.

¹ Hospital Universitario Río Hortega. Valladolid

8. Cierre del ángulo iridocorneal tras episodios subagudos.

*Paola Stefania Calles Monar¹, Ana María Alonso Tarancón¹, Saúl Villoria Díaz¹,
Jaime Durántez Cacharro¹*

¹ Complejo Asistencial Universitario. Palencia

9. Catarata y glaucoma asociado a microduplicación proximal del cromosoma 15q11.2

Minal Belani Raju¹, Alicia Galindo-Ferreiro¹, Hortensia Sánchez Tocino¹

¹ Hospital Universitario Río Hortega. Valladolid

10. Eczema irritativo de contacto periocular como efecto adverso de dorzolamida/timolol.

Irene Bermúdez Castellanos¹, Elvira Martínez Fernández¹,

María Eugenia Sanchís Merino¹, Ramón Bringas Calvo¹, Alicia Galindo-Ferreiro¹

¹ Hospital Universitario Río Hortega. Valladolid

11. Conjuntivitis cicatricial inducida por colirio antiglaucomatoso.

*Lourdes Pacheco Rodríguez¹, Irene Varela Martínez¹, Alejandro Alcuaz Hidalgo¹,
Alicia Galindo-Ferreiro¹.*

¹ Hospital Universitario Río Hortega. Valladolid

 **17:55h.** Discusión y cierre



Más información e inscripciones:
sofcale.org/formacion/jornadas-de-residentes

- 16:00h. Bienvenida
- 16:05 h. MANEJO POSTOPERATORIO DE LA CIRUGÍA DE GLAUCOMA
Dra. Pérez-Cid - Complejo Hospitalario. Segovia
- 16:25h. Casos clínicos del 12 al 16 (5 minutos cada uno)

12. Glaucoma de rápida evolución secundario a fistula carótido-cavernosa refractaria.

Elvira Martínez-Fernández¹, María Calabuig-Goena¹, Irene Bermúdez-Castellanos¹, Manuel Fajardo-Puentes¹, Alicia Galindo-Ferreiro¹

¹ Hospital Universitario Río Hortega. Valladolid

13. Glaucoma neovascular secundario a tratamiento de melanoma de coroides mediante braquiterapia epiescleral.

Daniel Aparicio Rodríguez¹, M^ª Antonia Saornil Álvarez¹⁻² Ciro García Álvarez¹⁻²

¹ Hospital Clínico Universitario. Valladolid

² Unidad de Tumores Intraoculares del Adulto. Servicios de Oftalmología y Oncología Radioterápica.

14. Ciclofotocoagulación con micropulsos de láser diodo: resultados a dos años en el Hospital de León.

Ana Garrote Llordén¹, Sergio Mahave Ruiz², Andrea Carrancho García¹, Borja Errazquin Aguirre¹, Carlos Lobato Fuertes¹

¹ Hospital Universitario. León

15. Posible síndrome de efusión uveal tras implante Xen.

Carolina Martínez-Barríos¹, Mercedes Tabares Sanchez¹, Idoia Domínguez Arroyo¹, Renzo Renato Portilla¹

¹ Hospital Universitario. Burgos

16. Dehiscencia de sutura conjuntival persistente tras revisión quirúrgica de Xen: alternativas terapéuticas.

María Satrústegui Lapetra¹, Gema Gutiérrez Torres¹, María Teresa Pérez-Cid¹, Esther Sáez Martín¹, Sara Díez Arandilla¹

¹ Complejo Asistencial. Segovia

🗨️ 16:50h. Discusión

● 17:10h. Café virtual ☕



Más información e inscripciones:
sofcale.org/formacion/jornadas-de-residentes

- 17:20h. Casos clínicos del 17 al 22 (5 minutos cada uno)

17. Ciclofotocoagulación transescleral con láser de micropulsos en glaucoma terminal refractario: seguimiento a 5 meses en dos casos clínicos.

Eduardo Manuel Pastenes Zhilin¹, Pablo Soler Bartrina¹, María Sanchidrián Mayo¹, Lucía Inmaculada Santana García¹, Marina Rodríguez Andrés¹.

¹ Hospital de El Bierzo. Ponferrada

18. Incarceración recidivante de iris en Esclerectomía Profunda No Perforante.

Alicia Canalejo Oliva¹, José Ramón Juberías Sánchez¹

¹ Hospital Clínico Universitario. Valladolid

19. Glaucoma neovascular. Tratamiento con Válvula de Ahmed.

Sara Infante Lastra¹, Adoración Alonso Santamaría¹, Ana María Sánchez-Jara¹

¹ Complejo Asistencial Universitario. Salamanca

20. Técnica quirúrgica modificada de Moreno Montaños para un caso refractario de glaucoma uveítico.

Leyre Peinado Vicente¹, María Teresa Pérez-Cid Rebolleda¹,

María Satrústegui Lapetra¹, Ana Cisnal Herrero¹, Pilar Castiñeiras Cabello¹.

¹ Complejo Asistencial. Segovia

21. Extrusión del tubo de Válvula de Ahmed: Flap rotacional de conjuntiva.

Gabriela Pacheco Calligos¹, José Ramón Juberías Sánchez¹

¹ Hospital Clínico Universitario. Valladolid

22. Manejo de rotura intraoperatoria de tubo valvular.

Sara Díez Arandilla¹, Esther Sáez Martín¹, Gema Gutiérrez Torres¹,

Francisco Minaya Martínez¹, María Satrústegui Lapetra¹

¹ Complejo Asistencial. Segovia

- 🗨️ 17:50h. Discusión

- 18:10h. INICIACIÓN A LA CIRUGÍA DE TUBOS DE DRENAJE DE GLAUCOMA
Dra. Esperanza Gutiérrez Díaz - Hospital 12 de octubre. Madrid

- 18:30h. Despedida y Cierre



Más información e inscripciones:
sofcale.org/formacion/jornadas-de-residentes



Jornada **online**
de Residentes
SOFCAL
Glaucoma

Patrocinan:



22-23 de junio • 2020