



XII Jornada de Residentes **SOFCALÉ**

Neurooftalmología

Palencia, 18 Marzo 2022

Diputación Provincial de Palencia. C/ Burgos, 1

Organizan:



SOCIEDAD DE OFTALMOLOGÍA
CASTELLANO LEONESA

Junta Directiva SOFCALÉ

Comité Científico:

→ Junta Permanente SOFCALÉ

Coordinan:

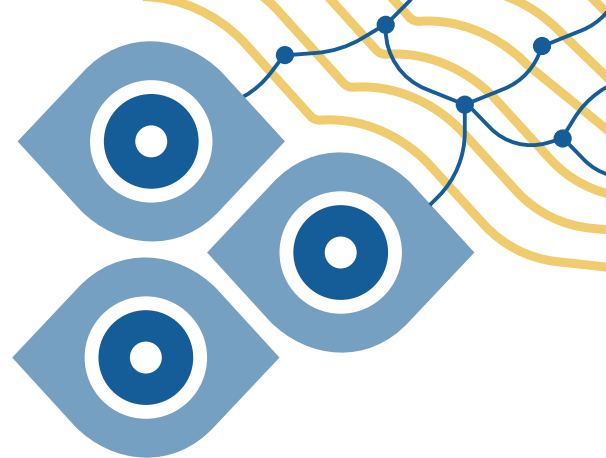
Servicio de Oftalmología Complejo Asistencial de Palencia

→ Dra. M^º Rosa Sanabria Ruiz-Colmenares

→ Dr. Gregorio García Llanes

→ Dr. Luis Sanz Hospital

XII Jornada
de Residentes
SOFCALÉ
Neurooftalmología
Palencia, 18 Marzo 2022



COMITÉ ORGANIZADOR:

Junta Directiva SOFCALÉ

COMITÉ CIENTÍFICO:

Junta Permanente SOFCALÉ

COORDINAN:

Servicio de Oftalmología Complejo Asistencial de Palencia

Dra. M^a Rosa Sanabria Ruiz-Colmenares

Dr. Gregorio García Llanes

Dr. Luis Sanz Hospital

Organiza:



SOCIEDAD DE OFTALMOLOGÍA
CASTELLANO LEONESA

Secretaría Técnica:



bsj.plus

Programa

VIERNES, 18 DE MARZO DE 2022

- 15:30h. → Acreditación
- 16:00h. → Inauguración
- 16:15h. → Presentación Casos Clínicos (5 minutos por presentación)
- 17:20h. → Discusión
- 17:30h. → Ponencia

“Neurooftalmología para residentes: pruebas funcionales”

Esther Rodríguez Domingo

Neurooftalmología. Servicio Cántabro de Salud

- 17:45h. → Pausa. Café
- 18:30h. → Presentación Casos Clínicos
- 19:00h. → Discusión
- 19:10h. → Ponencia

“Síntomas oculares en enfermedades neurológicas”

Fuencisla Gutiérrez Martín

Jefa Servicio Neurología. Complejo Asistencial de Palencia

- 19:25h. → Presentación Casos Clínicos
- 20:00h. → Discusión
- 20:10h. → Ponencia

“Utilidad de la OCT en enfermedades Neurodegenerativas”

Marta Para Prieto

Neurooftalmología HCU Valladolid

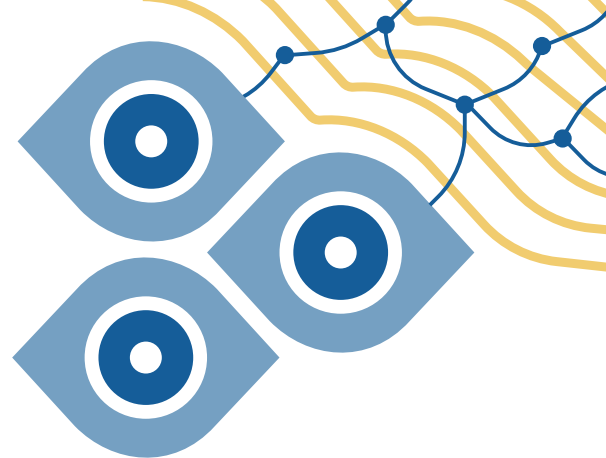
- 20:30h. → Clausura de las Jornadas

XII Jornada
de Residentes

SOFCALÉ

Neurooftalmología

Palencia, 18 Marzo 2022



Organiza:



SOCIEDAD DE OFTALMOLOGÍA
CASTELLANO LEONESA

XII Jornada de Residentes **SOFCALÉ**

Neurooftalmología

Palencia, 18 Marzo 2022

Organiza:



SOCIEDAD DE OFTALMOLOGÍA
CASTELLANO LEONESA

Secretaría Técnica:



bsj.plus